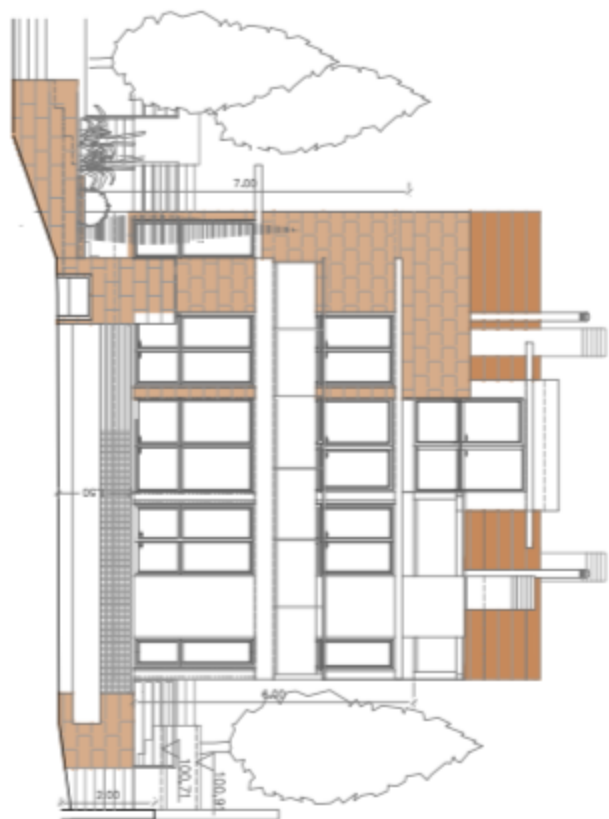
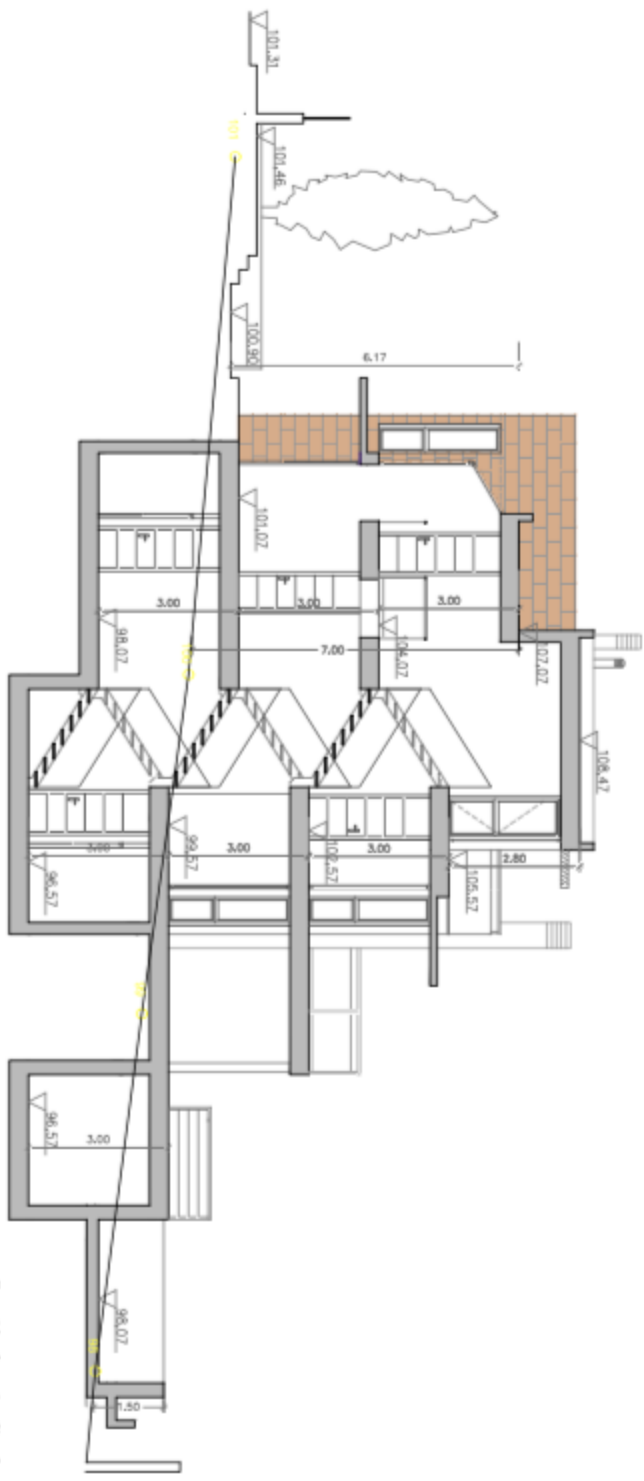


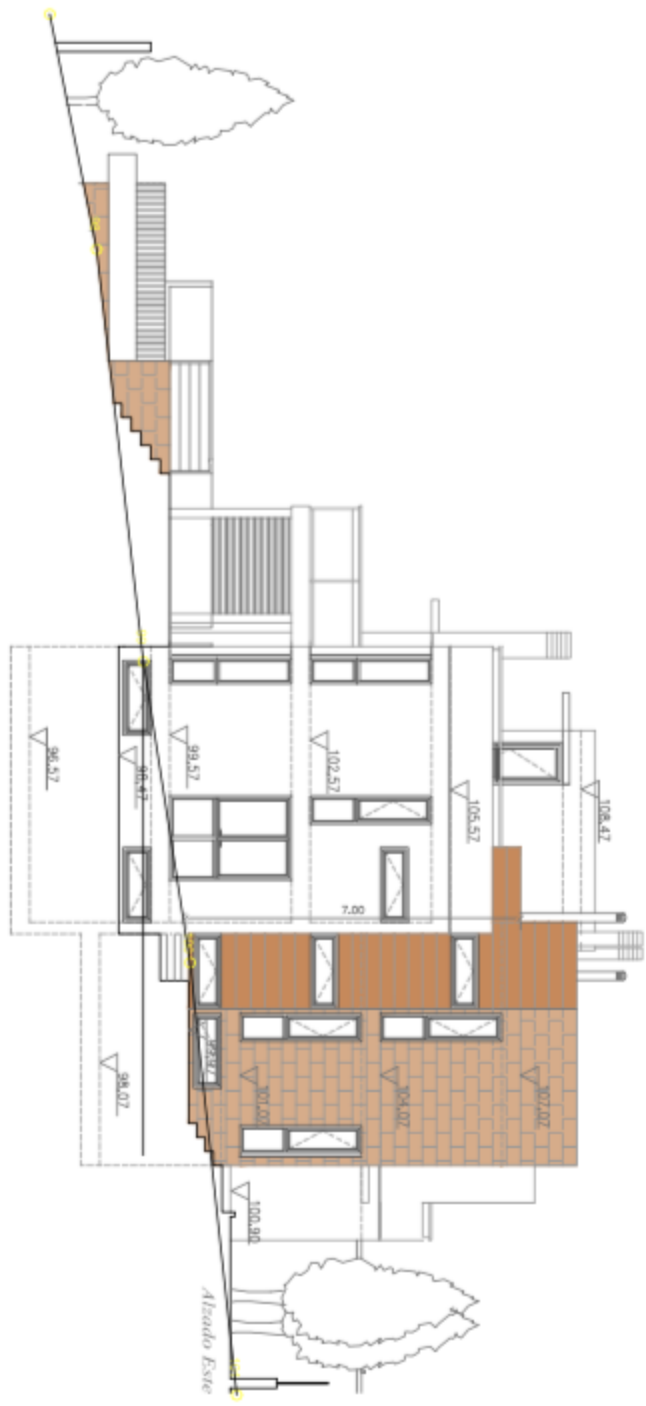


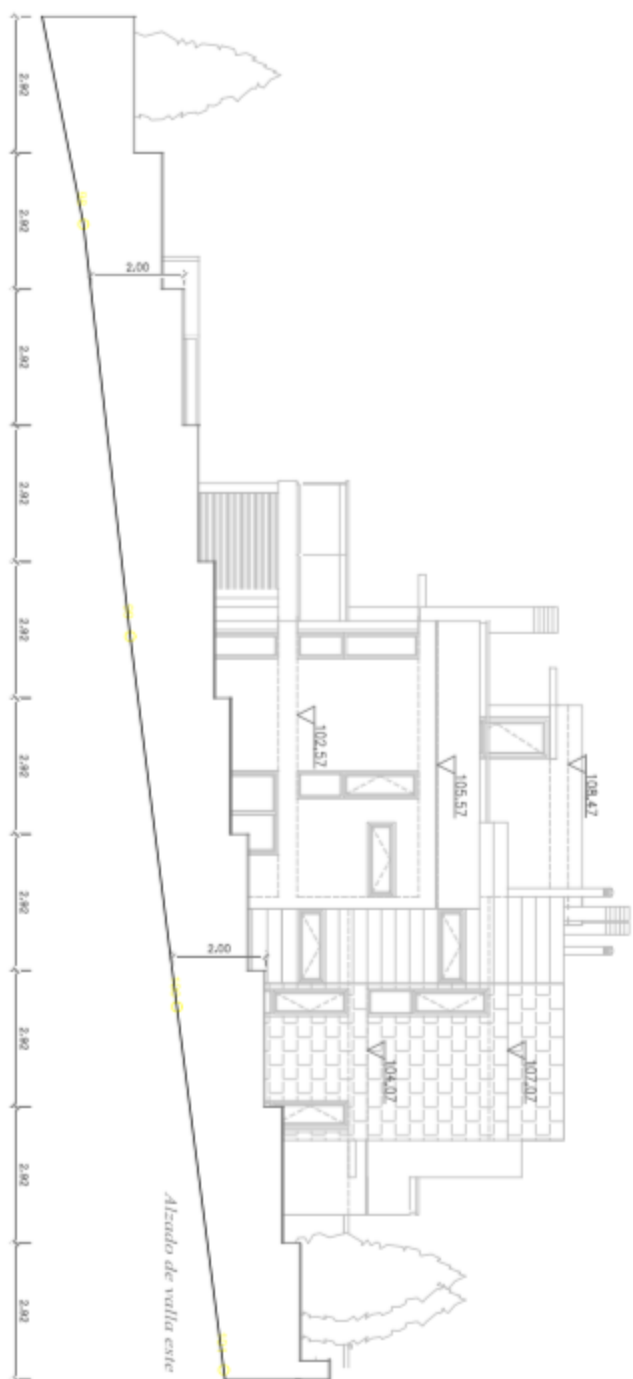
Alzado Sur

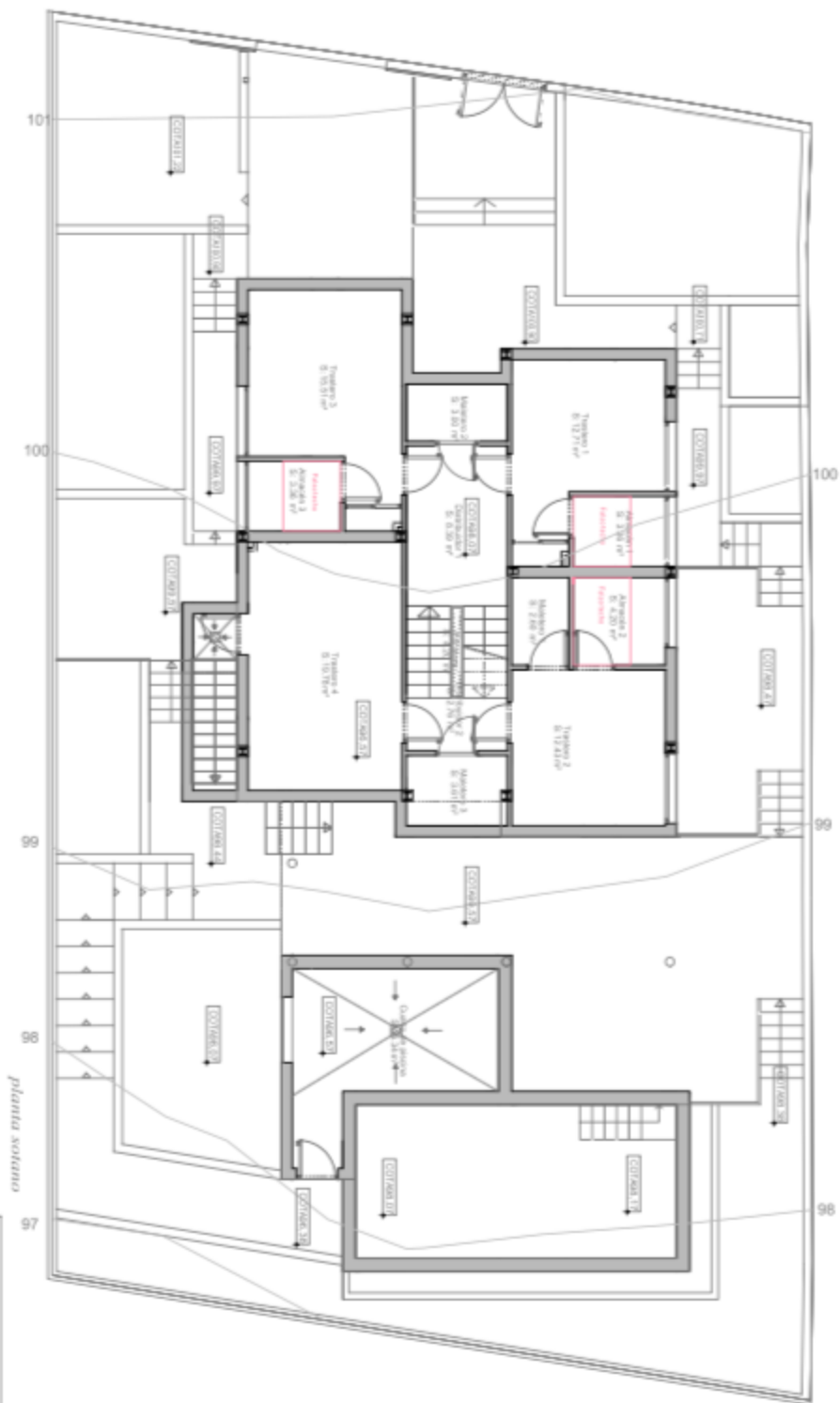




Section longitudinal







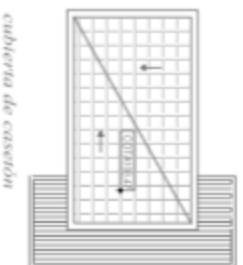
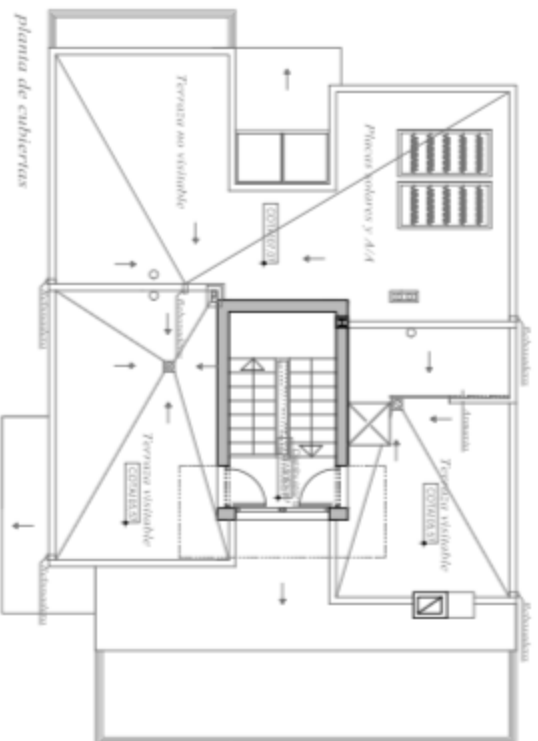
planta sótano

CUADRO DE SUPERFICIES

	SUP. CONSTRUIDA	SUP. OBL.
PLANTA SOTANO	103.43 m ²	95.81 m ²
CUARTO PLANTA SOTANO	9.34 m ²	9.13 m ²
TOTAL PLANTA SOTANO	112.77 m ²	104.94 m ²

	SUP. OBL.	SUP. OBL.
PLANTA SOTANO	103.43 m ²	95.81 m ²
CUARTO PLANTA SOTANO	9.34 m ²	9.13 m ²
TOTAL PLANTA SOTANO	112.77 m ²	104.94 m ²

NOTA:
 Línea de agua = 55.53 m²
 Volumen de agua = 14.97 m³

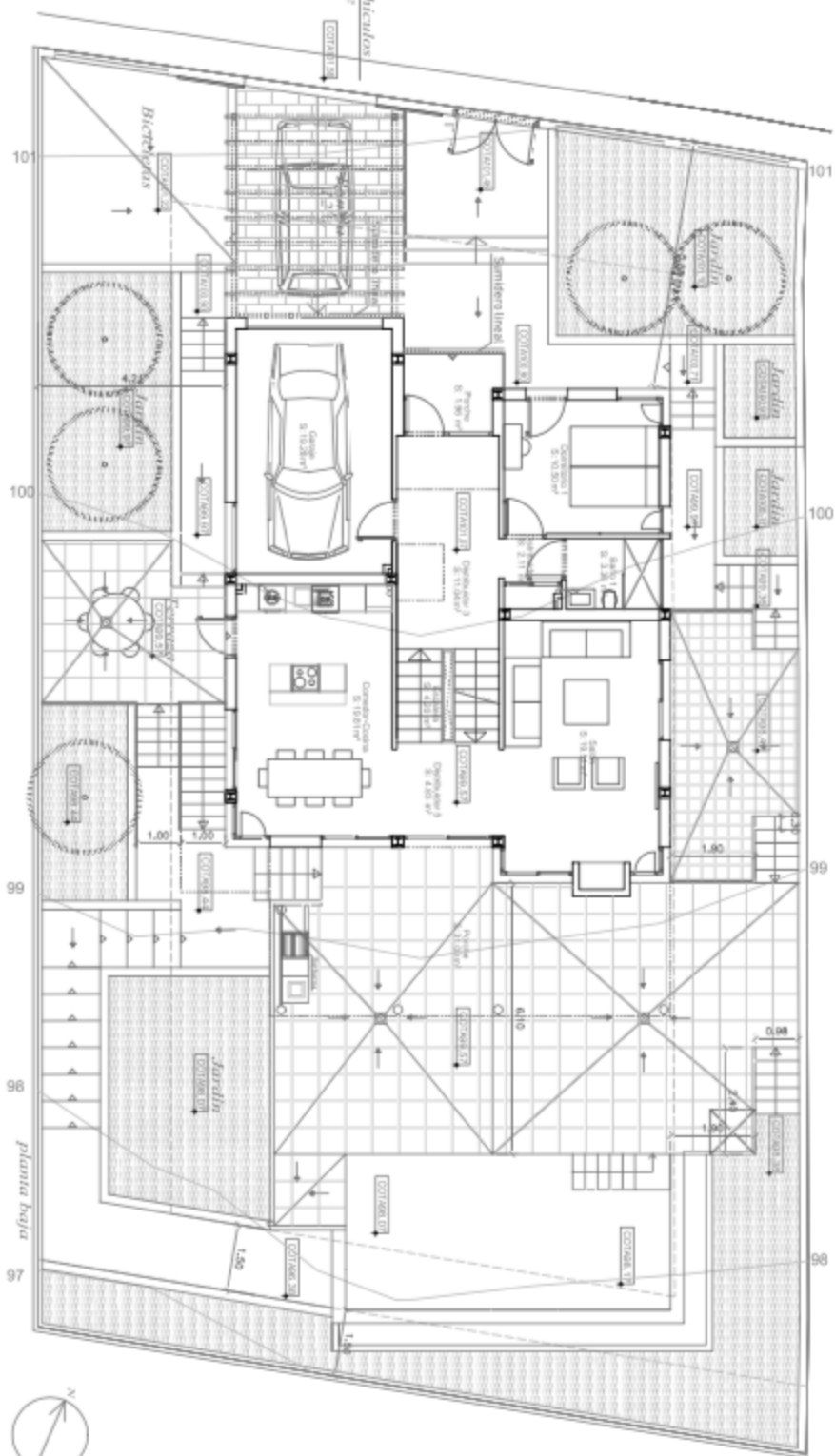


CUADRO DE SUPERFICIES

	SUP. CONSTRUIDA	SUP. ÚTIL
PLANTA SOTERRA	102,41 m ²	85,51 m ²
CUARTO MAQUINARIA	9,74 m ²	11,18 m ²
TOTAL PLANTA SOTERRA	112,17 m ²	96,69 m ²
PLANTA BAJA	292,81 m ²	127,91 m ²
PLANTA ALTA	273,44 m ²	84,21 m ²
CANALÓN	13,14 m ²	13,11 m ²
TOTAL SUPERFICIE ÚTIL	691,56 m ²	291,92 m ²

PIEZA
Llave de agua - 25,51 m²
Módulo de agua - 14,87 m²

Vado de vehículos
ver detalle



CUADRO DE SUPERFICIES

SALV. CONSERVADA	548' 00"
PLANTA SOTANO	173' 43"
CUARTO INGENIERIA	78' 54"
TOTAL SALV. CONSERVADO	800' 37"

PLANTA S.O. 1A	271' 51"	377' 31"
PLANTA S.O. 2A	107' 54"	88' 43"
CANCHÓN	12' 58"	332' 28"
TOTAL SUPERFICIE INALTIPE	292' 43"	298' 53"

NOTA:
Llave de agua = 25.53 L/V
Volumen de agua = 14.97 M³